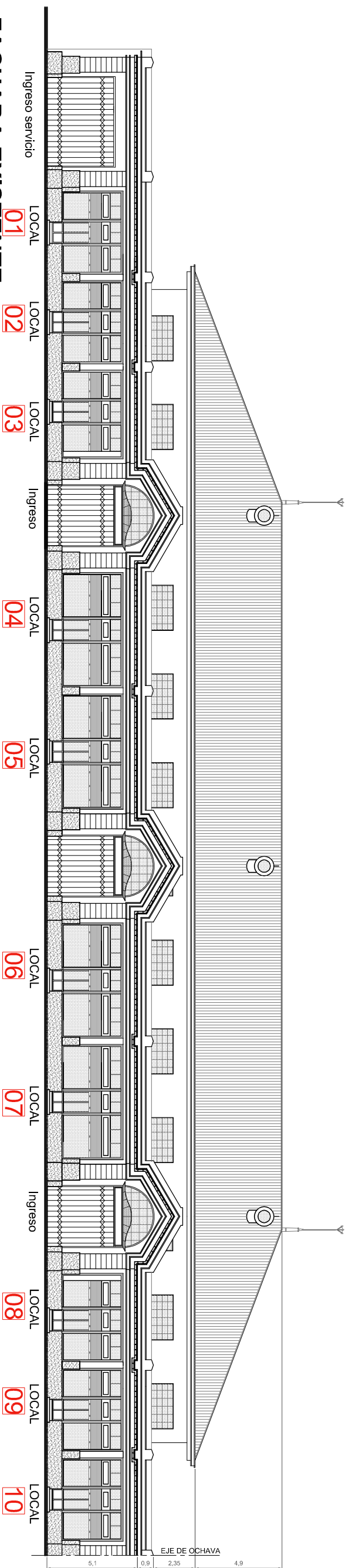
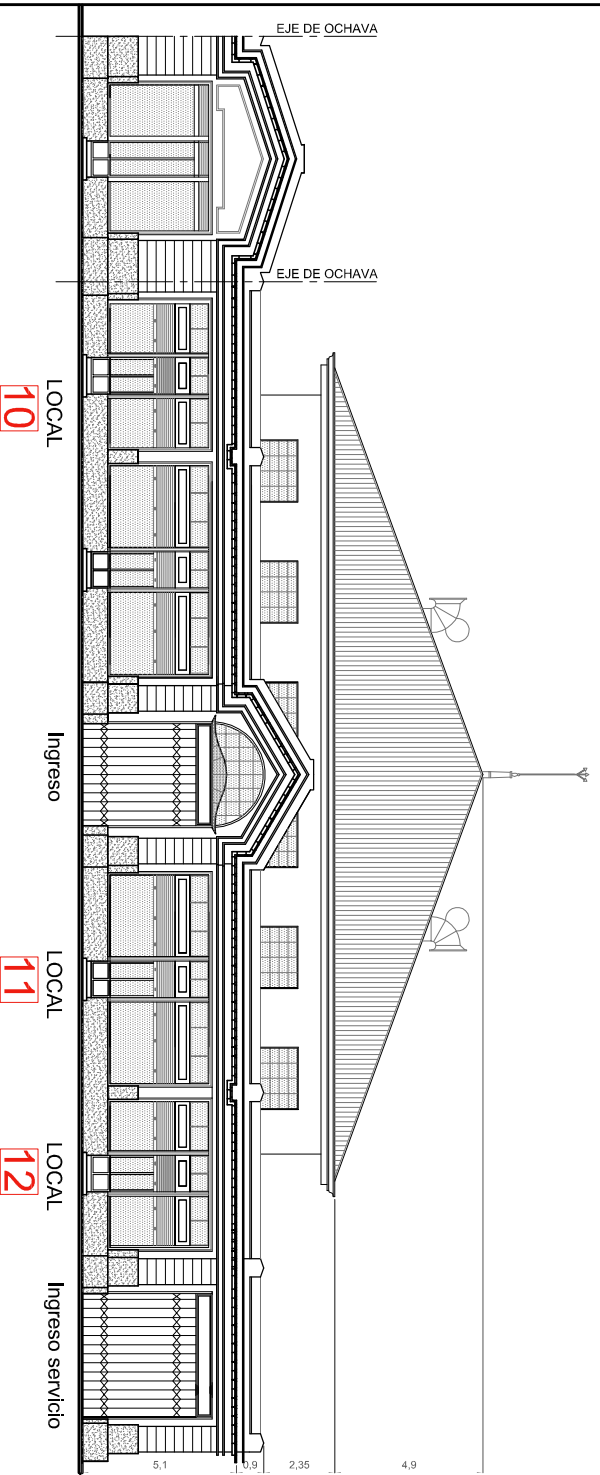


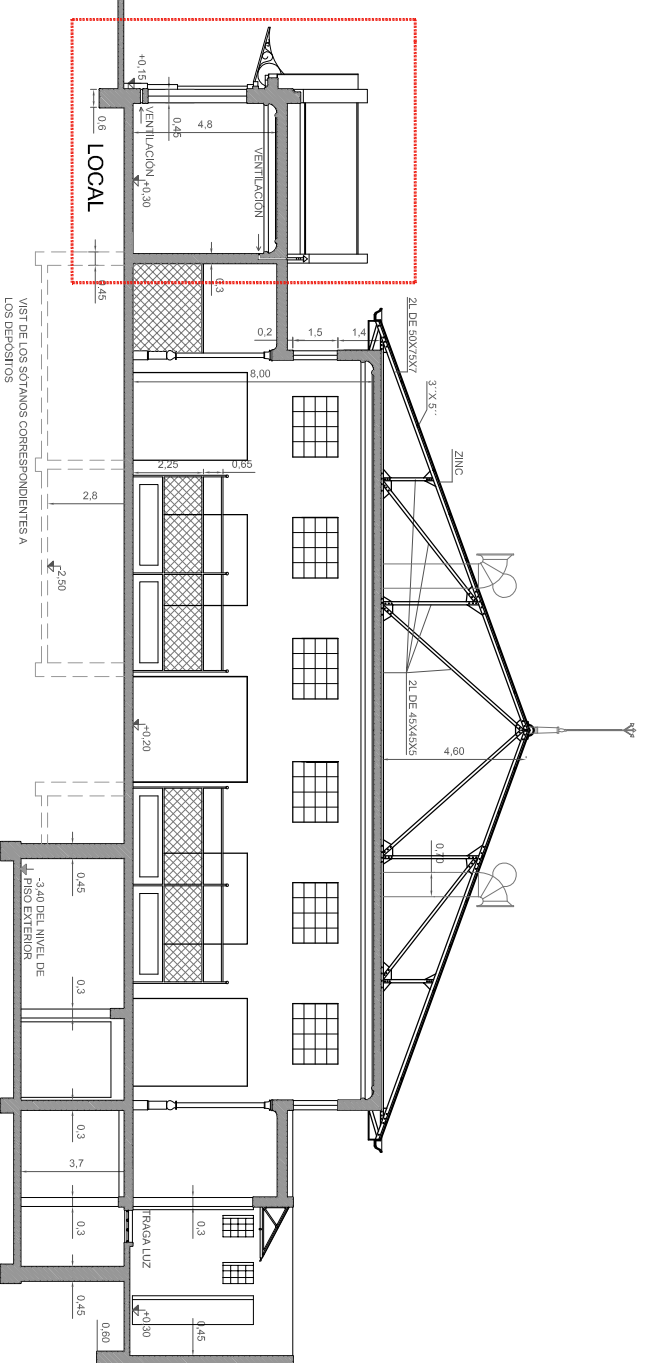
FACHADA EXISTENTE
CALLE SANTIAGO DEL ESTERO ESCALA 1:250



FACHADA EXISTENTE
CALLE URQUIZA 1:250



CORTE EXISTENTE
TRANSVERSAL ESCALA 1:250



**SANTA FE
CIUDAD**

SECRETARÍA DE PLANEAMIENTO URBANO
SUBSECRETARÍA DE ORDENAMIENTO TERRITORIAL
DIRECCIÓN EJECUTIVA DE DISEÑO URBANO

Refuncionalización Mercado Norte

PROYECTO:

REFUNCIONALIZACIÓN
MERCADO NORTE

PLANO: Nº2

ESC.: 1/250